

XXXI MARATON WARSZAWSKI

Warszawa, 27.09.2009

Statystyki



Alex.Celinski@gmail.com

Rozkład wyników

Przedziały 30-minutowe

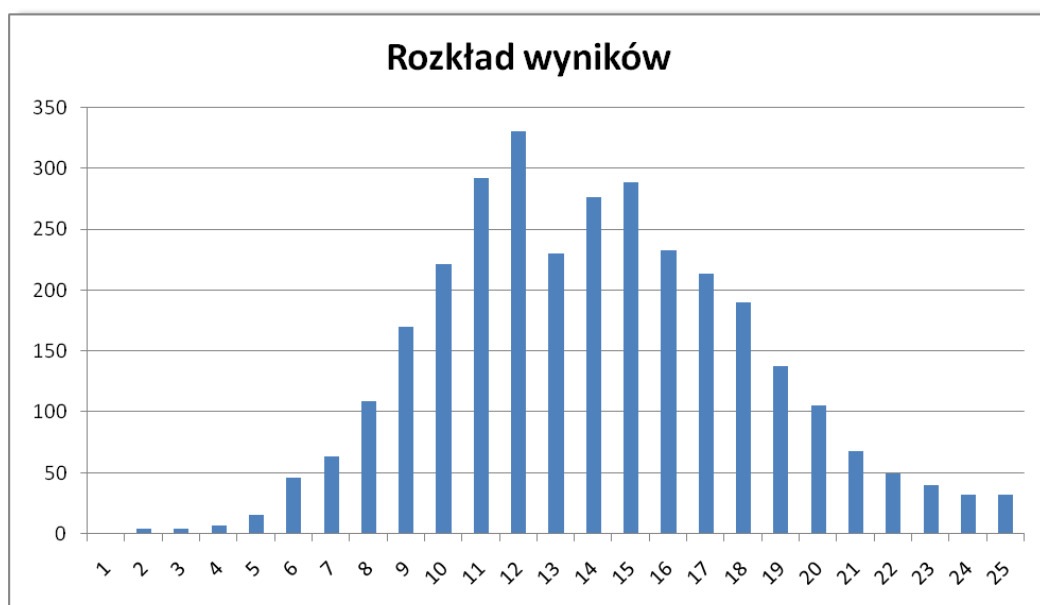
Lp.	Przedział czasowy	Liczebność	Częstość	Liczebność skumulowana	Częstość skumulowana
1	2:00 - 2:30	8	0,25%	8	0,25%
2	2:30 - 3:00	69	2,18%	77	2,43%
3	3:00 - 3:30	343	10,84%	420	13,27%
4	3:30 - 4:00	845	26,71%	1265	39,98%
5	4:00 - 4:30	796	25,16%	2061	65,14%
6	4:30 - 5:00	637	20,13%	2698	85,27%
7	5:00 - 5:30	312	9,86%	3010	95,13%
8	5:30 - 6:00	122	3,86%	3132	98,99%
9	> 6:00	32	1,01%	3164	100,00%
	Razem	3164	100,00%		



Rozkład wyników

Przedziały 10-minutowe

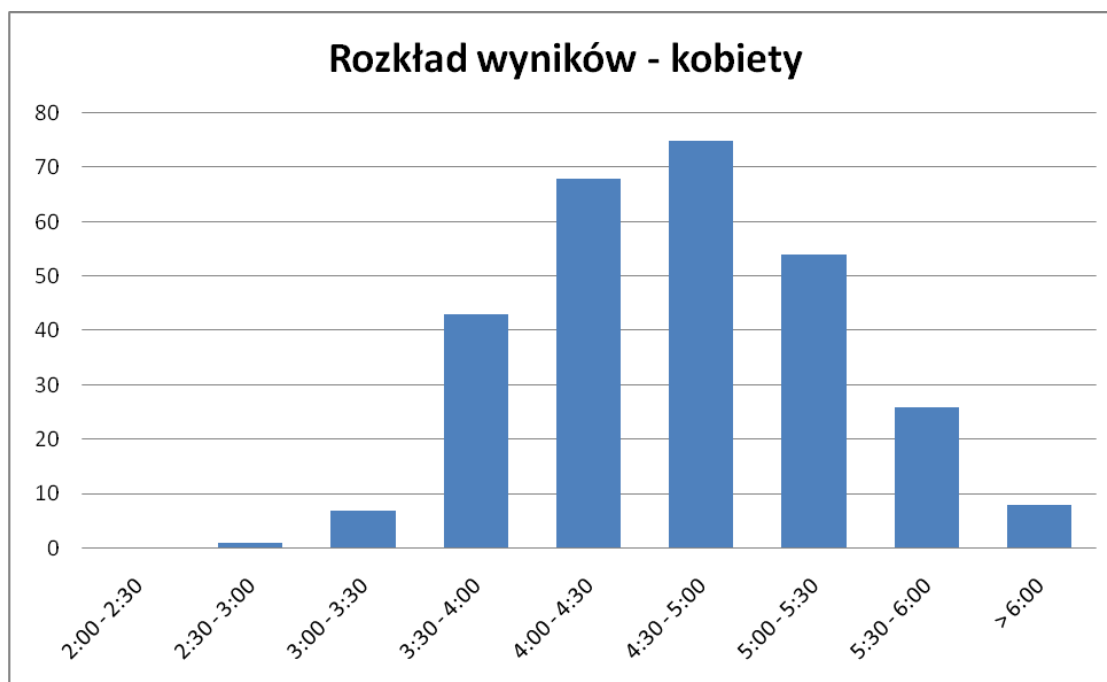
Lp.	Przedział czasowy	Liczebność	Liczebność skumulowana	Częstość	Częstość skumulowana
1	2:00 - 2:10	0	0,00%	0	0,00%
2	2:10 - 2:20	4	0,13%	4	0,13%
3	2:20 - 2:30	4	0,13%	8	0,25%
4	2:30 - 2:40	7	0,22%	15	0,47%
5	2:40 - 2:50	16	0,51%	31	0,98%
6	2:50 - 3:00	46	1,45%	77	2,43%
7	3:00 - 3:10	64	2,02%	141	4,46%
8	3:10 - 3:20	109	3,45%	250	7,90%
9	3:20 - 3:30	170	5,37%	420	13,27%
10	3:30 - 3:40	222	7,02%	642	20,29%
11	3:40 - 3:50	292	9,23%	934	29,52%
12	3:50 - 4:00	331	10,46%	1265	39,98%
13	4:00 - 4:10	230	7,27%	1495	47,25%
14	4:10 - 4:20	277	8,75%	1772	56,01%
15	4:20 - 4:30	289	9,13%	2061	65,14%
16	4:30 - 4:40	233	7,36%	2294	72,50%
17	4:40 - 4:50	214	6,76%	2508	79,27%
18	4:50 - 5:00	190	6,01%	2698	85,27%
19	5:00 - 5:10	138	4,36%	2836	89,63%
20	5:10 - 5:20	106	3,35%	2942	92,98%
21	5:20 - 5:30	68	2,15%	3010	95,13%
22	5:30 - 5:40	50	1,58%	3060	96,71%
23	5:40 - 5:50	40	1,26%	3100	97,98%
24	5:50 - 6:00	32	1,01%	3132	98,99%
25	> 6:00	32	1,01%	3164	100,00%
	Razem	3164	100,00%		



Rozkład wyników kobiet

Przedziały 30-minutowe

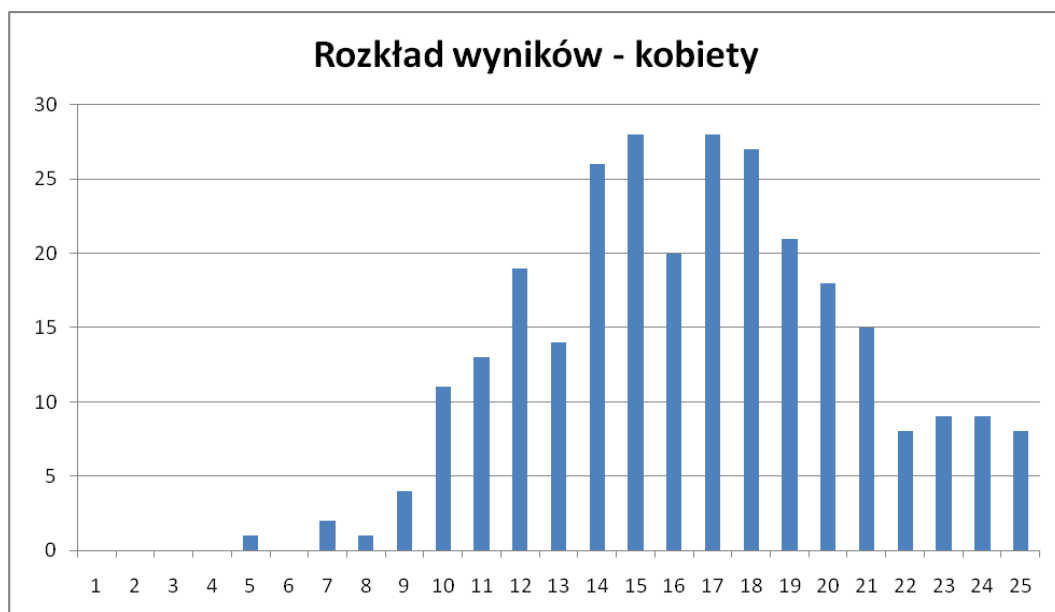
Lp.	Przedział czasowy	Liczebność	Częstość	Liczebność skumulowana	Częstość skumulowana
1	2:00 - 2:30	0	0,00%	0	0,00%
2	2:30 - 3:00	1	0,35%	1	0,35%
3	3:00 - 3:30	7	2,48%	8	2,84%
4	3:30 - 4:00	43	15,25%	51	18,09%
5	4:00 - 4:30	68	24,11%	119	42,20%
6	4:30 - 5:00	75	26,60%	194	68,79%
7	5:00 - 5:30	54	19,15%	248	87,94%
8	5:30 - 6:00	26	9,22%	274	97,16%
9	> 6:00	8	2,84%	282	100,00%
	Razem	282	100,00%		



Rozkład wyników kobiet

Przedziały 10-minutowe

Lp.	Przedział czasowy	Liczebność	Częstość	Liczebność skumulowana	Częstość skumulowana
1	2:00 - 2:10	0	0,00%	0	0,00%
2	2:10 - 2:20	0	0,00%	0	0,00%
3	2:20 - 2:30	0	0,00%	0	0,00%
4	2:30 - 2:40	0	0,00%	0	0,00%
5	2:40 - 2:50	1	0,35%	1	0,35%
6	2:50 - 3:00	0	0,00%	1	0,35%
7	3:00 - 3:10	2	0,71%	3	1,06%
8	3:10 - 3:20	1	0,35%	4	1,42%
9	3:20 - 3:30	4	1,42%	8	2,84%
10	3:30 - 3:40	11	3,90%	19	6,74%
11	3:40 - 3:50	13	4,61%	32	11,35%
12	3:50 - 4:00	19	6,74%	51	18,09%
13	4:00 - 4:10	14	4,96%	65	23,05%
14	4:10 - 4:20	26	9,22%	91	32,27%
15	4:20 - 4:30	28	9,93%	119	42,20%
16	4:30 - 4:40	20	7,09%	139	49,29%
17	4:40 - 4:50	28	9,93%	167	59,22%
18	4:50 - 5:00	27	9,57%	194	68,79%
19	5:00 - 5:10	21	7,45%	215	76,24%
20	5:10 - 5:20	18	6,38%	233	82,62%
21	5:20 - 5:30	15	5,32%	248	87,94%
22	5:30 - 5:40	8	2,84%	256	90,78%
23	5:40 - 5:50	9	3,19%	265	93,97%
24	5:50 - 6:00	9	3,19%	274	97,16%
25	> 6:00	8	2,84%	282	100,00%
	Razem	282	100,00%		



Statystyki

Średnia	4:15:38
Mediana (wartość środkowa)	4:12:08
Dominanta (moda)	3:52:47
Odchylenie standardowe	0:42:40
Współczynnik zmienności	16,69%
Współczynnik skośności (moda)	0,54
Współczynnik skośności (mediana)	0,18

Objaśnienia:

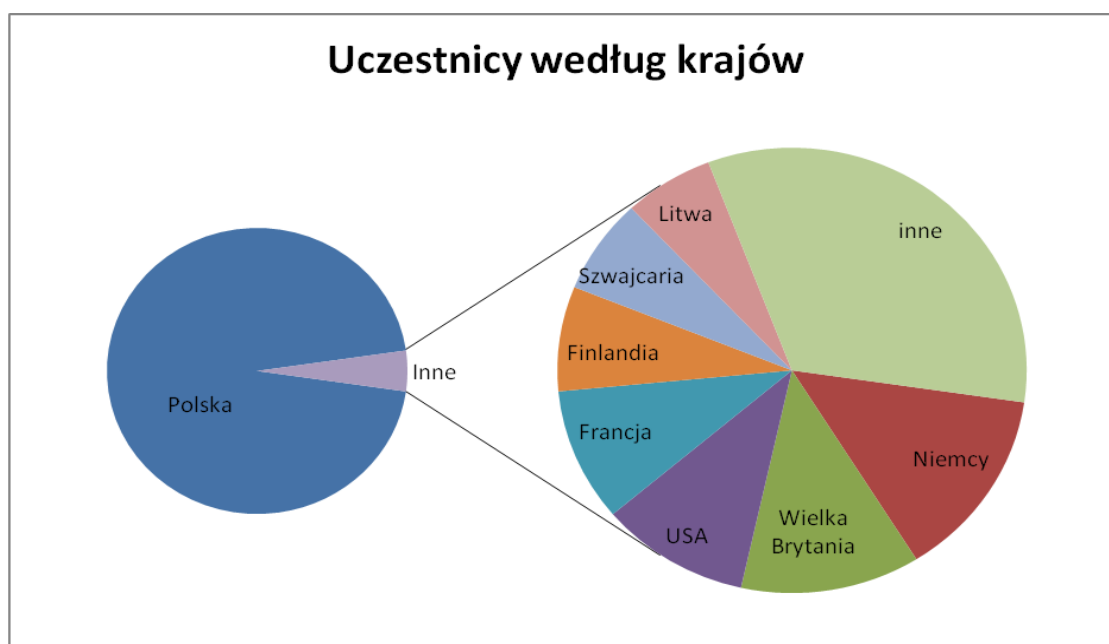
- Średnia – wartość przybliżona, wyliczona na podstawie danych pogrupowanych w 10-minutowe przedziały.
- Dominanta - wynik występujący najczęściej; wartość wyliczona na podstawie danych pogrupowanych.
- Odchylenie standardowe – miara bezwzględna zróżnicowania rozkładu.
- Współczynnik zmienności – miara względna zróżnicowania rozkładu; iloraz odchylenia standardowego i średniej.
- Współczynnik skośności – miara asymetrii rozkładu; wartości dodatnie oznaczają asymetrię prawostronną (moda < mediana < średnia).

Percentyle

10% zawodników z wynikiem poniżej...	03:25:11
20%	03:39:56
25% (I kwartył)	03:44:34
30%	03:50:44
40%	04:00:00
50% (II kwartył = mediana)	04:12:08
60%	04:24:45
70%	04:36:46
75% (III kwartył)	04:43:00
80%	04:51:29
90%	05:10:37
100%	07:54:08

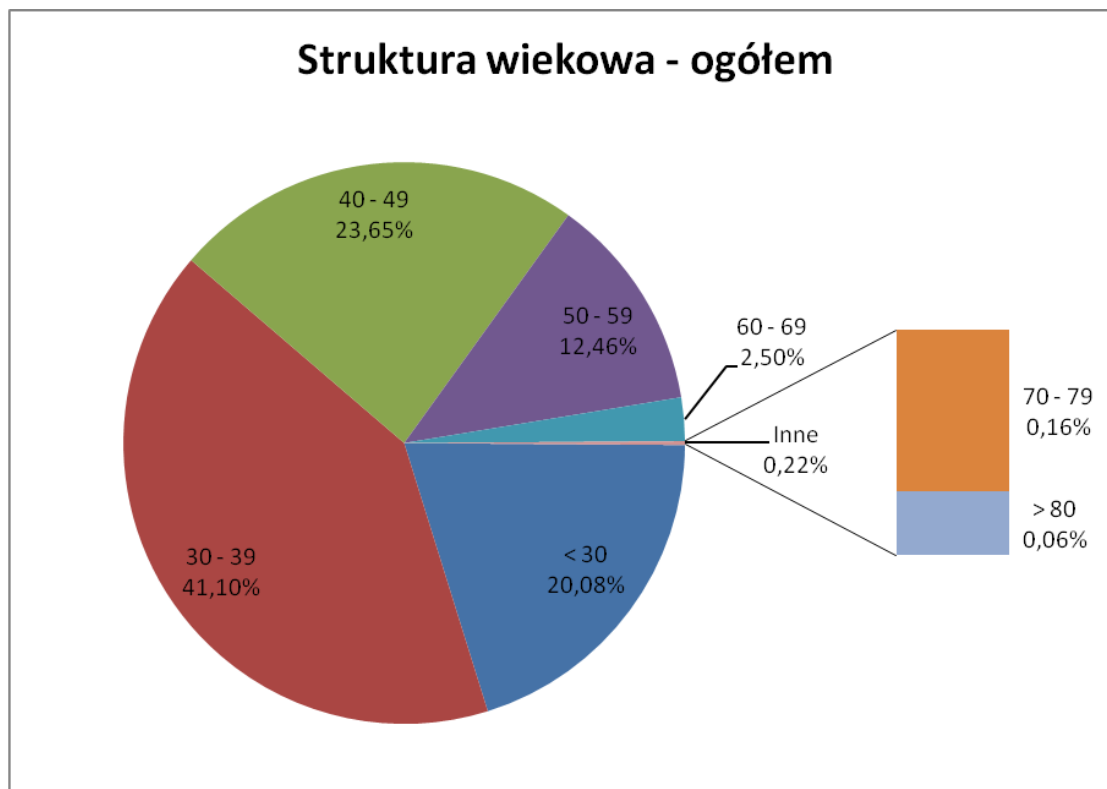
Uczestnicy według krajów

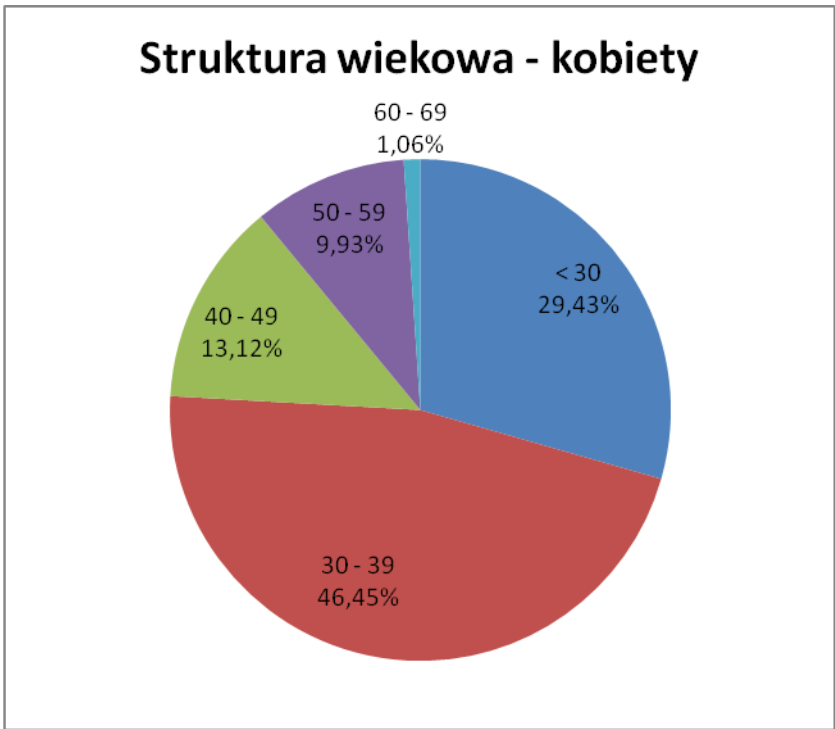
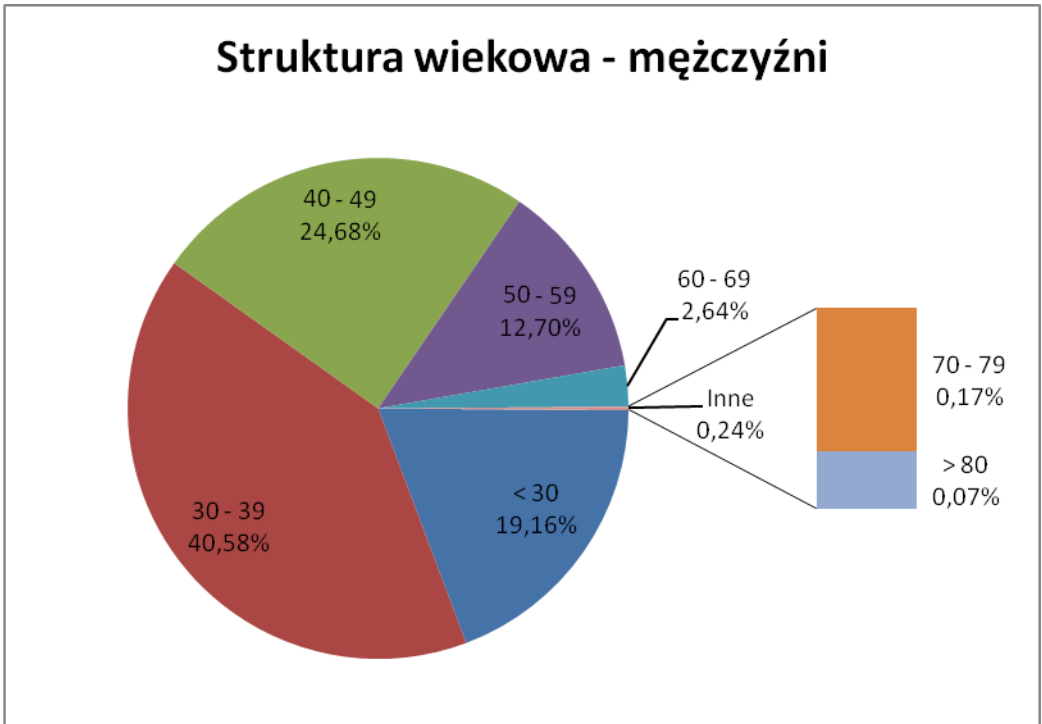
Kraj	Liczba zawodników
Polska	3019
Niemcy	20
Wielka Brytania	18
USA	15
Francja	14
Finlandia	11
Szwajcaria	10
Litwa	9
Białoruś, Dania, Hiszpania, Kanada, Szwecja, Włochy	4
Holandia, Słowacja	3
Czechy, Etiopia, Norwegia, Portugalia	2
Australia, Austria, Belgia, Estonia, Łotwa, Nowa Zelandia, Rumunia, Sierra Leone, Ukraina, Węgry	1
Razem obcokrajowcy	145
%	4,58%



Uczestnicy według płci i wieku (I) - przedziałami

Wiek	Mężczyźni			Kobiety			Razem		
	Liczba zaw.	Udział wśród mężczyzn	Udział ogółem	Liczba zaw.	Udział wśród kobiet	Udział ogółem	Liczba zaw.	Udział grupy wiekowej ogółem	Udział kobiet w grupie wiekowej
< 30	552	19,16%	17,45%	83	29,43%	2,62%	635	20,08%	13,07%
30 - 39	1169	40,58%	36,96%	131	46,45%	4,14%	1300	41,10%	10,08%
40 - 49	711	24,68%	22,48%	37	13,12%	1,17%	748	23,65%	4,95%
50 - 59	366	12,70%	11,57%	28	9,93%	0,89%	394	12,46%	7,11%
60 - 69	76	2,64%	2,40%	3	1,06%	0,09%	79	2,50%	3,80%
70 - 79	5	0,17%	0,16%	0	0,00%	0,00%	5	0,16%	0,00%
> 80	2	0,07%	0,06%	0	0,00%	0,00%	2	0,06%	0,00%
Razem	2881	100,00%	91,08%	282	100,00%	8,92%	3163	100,00%	8,92%





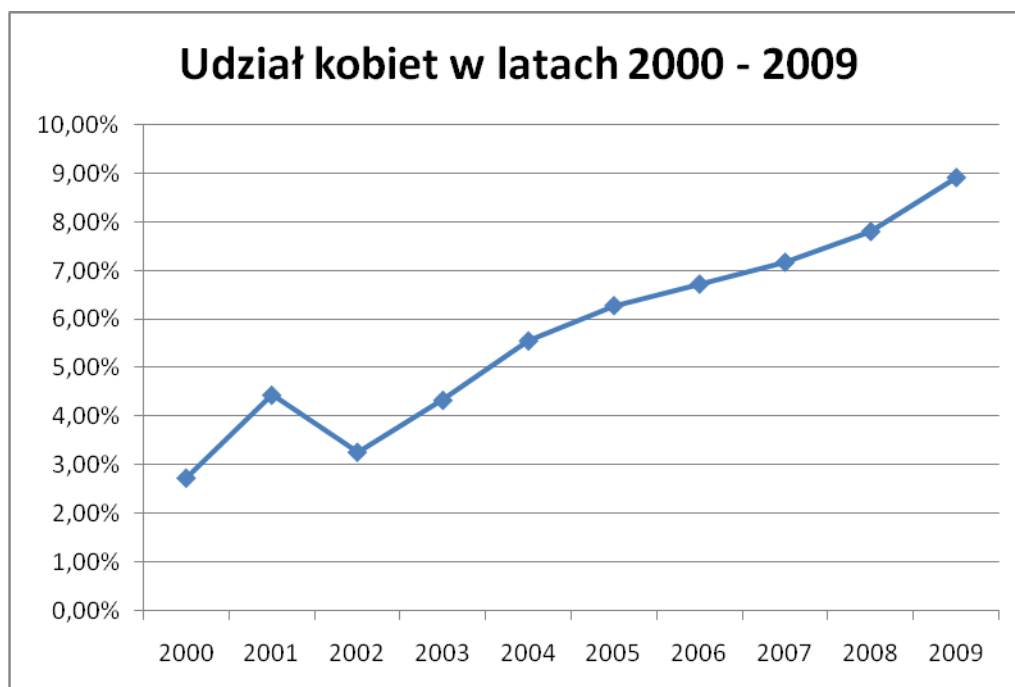
Uczestnicy według płci i wieku (II)

Wiek	Mężczyźni			Kobiety			Razem	
	Liczba zaw.	Udział wśród mężczyzn	Udział ogółem	Liczba zaw.	Udział wśród kobiet	Udział ogółem	Liczba zaw.	Udział ogółem
< 30	552	19,16%	17,45%	83	29,43%	2,62%	635	20,08%
< 40	1721	59,74%	54,41%	214	75,89%	6,77%	1935	61,18%
< 50	2432	84,42%	76,89%	251	89,01%	7,94%	2683	84,82%
< 60	2798	97,12%	88,46%	279	98,94%	8,82%	3077	97,28%
< 70	2874	99,76%	90,86%	282	100,00%	8,92%	3156	99,78%
< 80	2879	99,93%	91,02%	282	100,00%	8,92%	3161	99,94%
< 100	2881	100,00%	91,08%	282	100,00%	8,92%	3163	100,00%

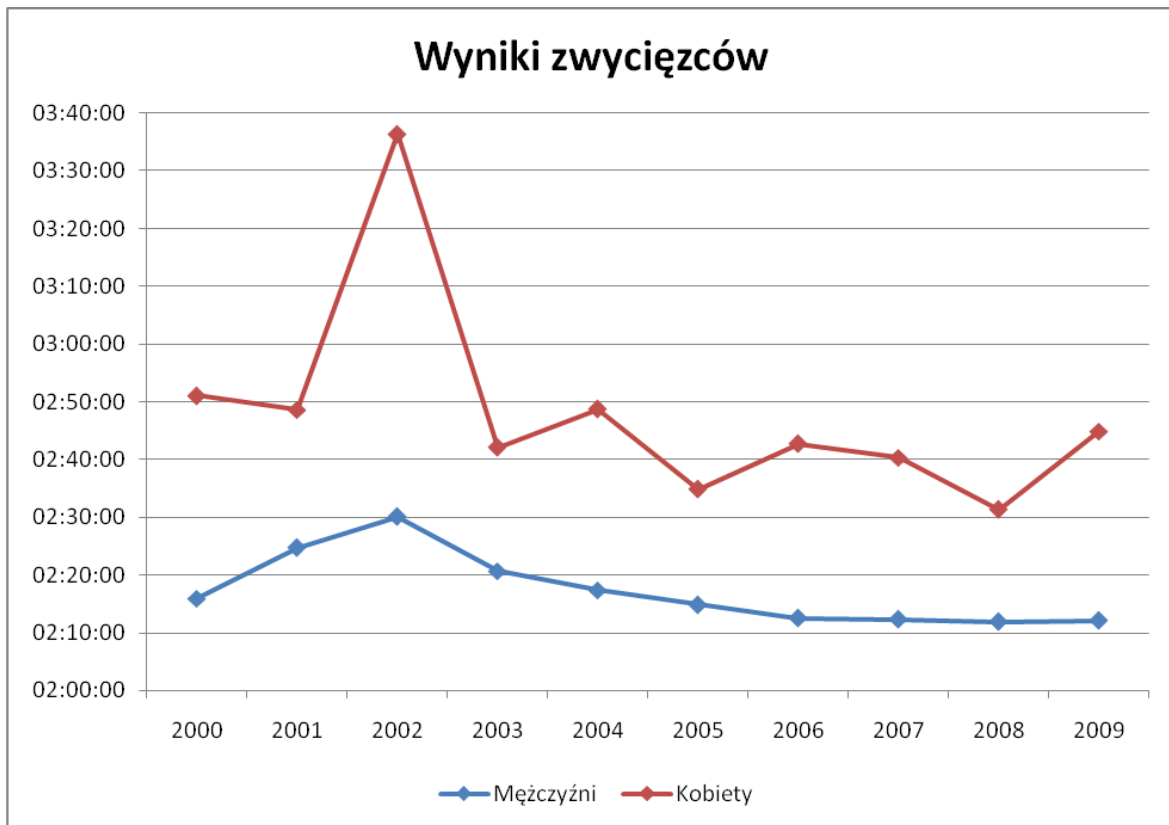
Frekwencja w ostatnich 10 edycjach

Rok	Frekwencja ogółem	Kobiety	Kobiety (%)
2000	587	16	2,73%
2001	564	25	4,43%
2002	307	10	3,26%
2003	1063	46	4,33%
2004	937	52	5,55%
2005	1689	106	6,28%
2006	1860	125	6,72%
2007	2120	152	7,17%
2008	2640	206	7,80%
2009	3164	282	8,91%





Rok	Frekwencja	Najlepszy wynik (mężczyźni)	Najlepszy wynik (kobiety)	Wyniki poniżej 3h	Wyniki poniżej 3h (%)	Obco-krajowcy	Obco-krajowcy (%)
2000	587	02:15:57	02:51:02	45	7,67%	12	2,04%
2001	564	02:24:45	02:48:34	85	15,07%	23	4,08%
2002	307	02:30:02	03:36:19	12	3,91%	15	4,89%
2003	1063	02:20:41	02:42:04	42	3,95%	52	4,89%
2004	937	02:17:21	02:48:41	34	3,63%	45	4,80%
2005	1689	02:14:50	02:34:53	104	6,16%	127	7,52%
2006	1860	02:12:29	02:42:43	72	3,87%	178	9,57%
2007	2120	02:12:20	02:40:18	89	4,20%	235	11,08%
2008	2640	02:11:50	02:31:20	105	3,98%	181	6,86%
2009	3164	02:12:03	02:44:55	77	2,43%	145	4,58%
Rekordy	02:11:50 Alemayehu Shumye (Etiopia), 2008 02:31:20 Małgorzata Sobańska (Polska), 2008						



Opracowano na podstawie:
<http://www.maraton2009.pl>

